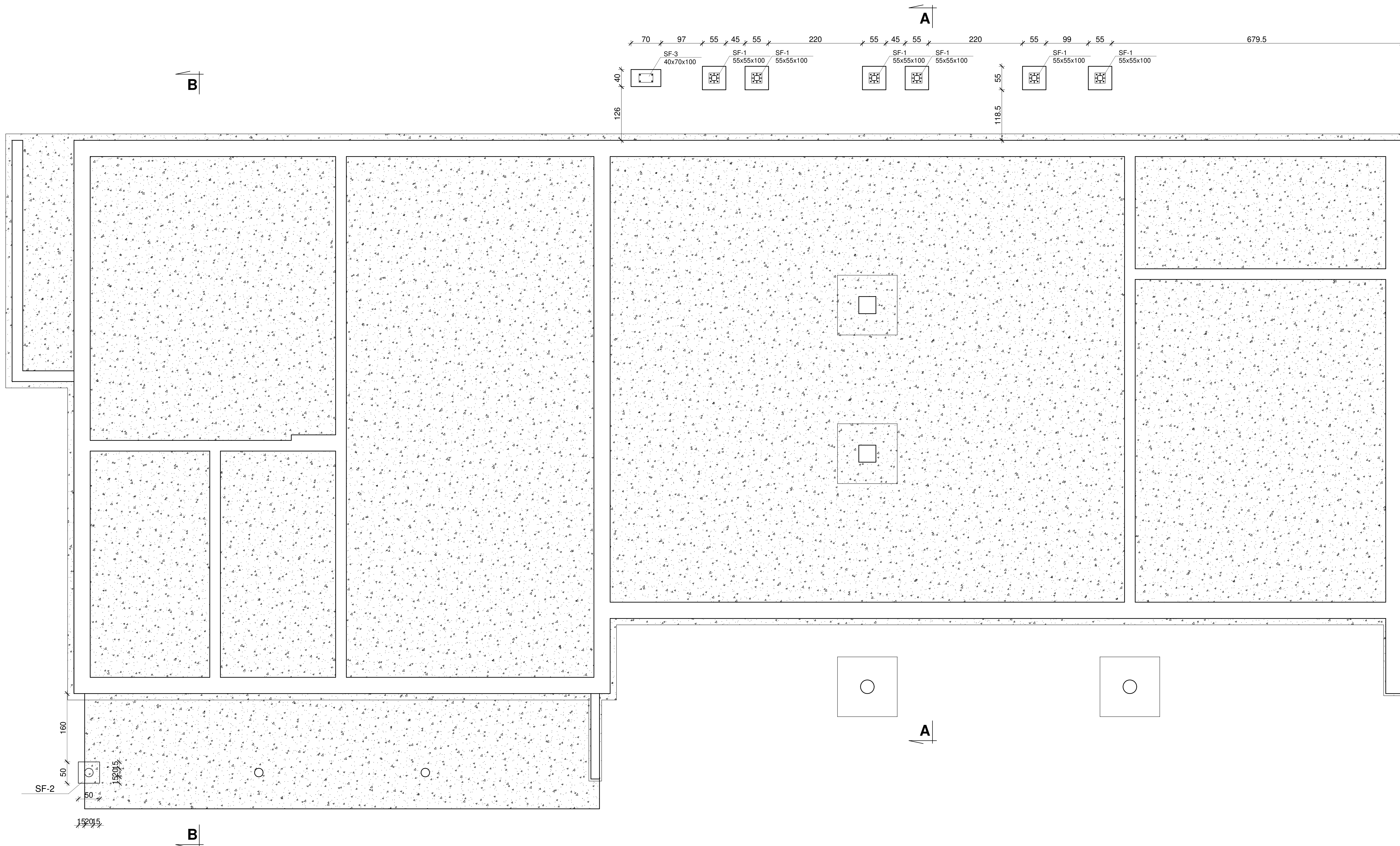


RZUT FUNDAMENTOW

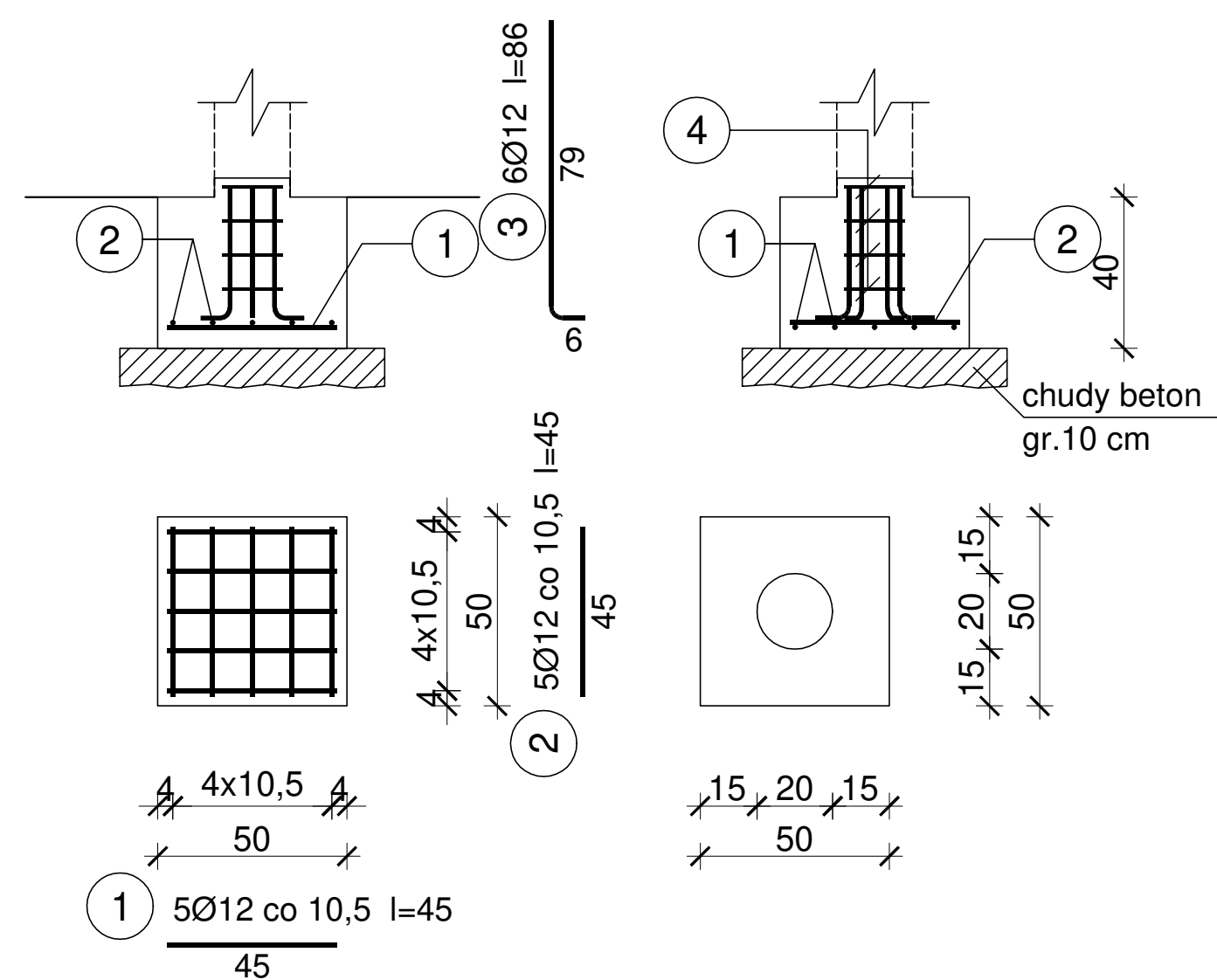
skala 1:50



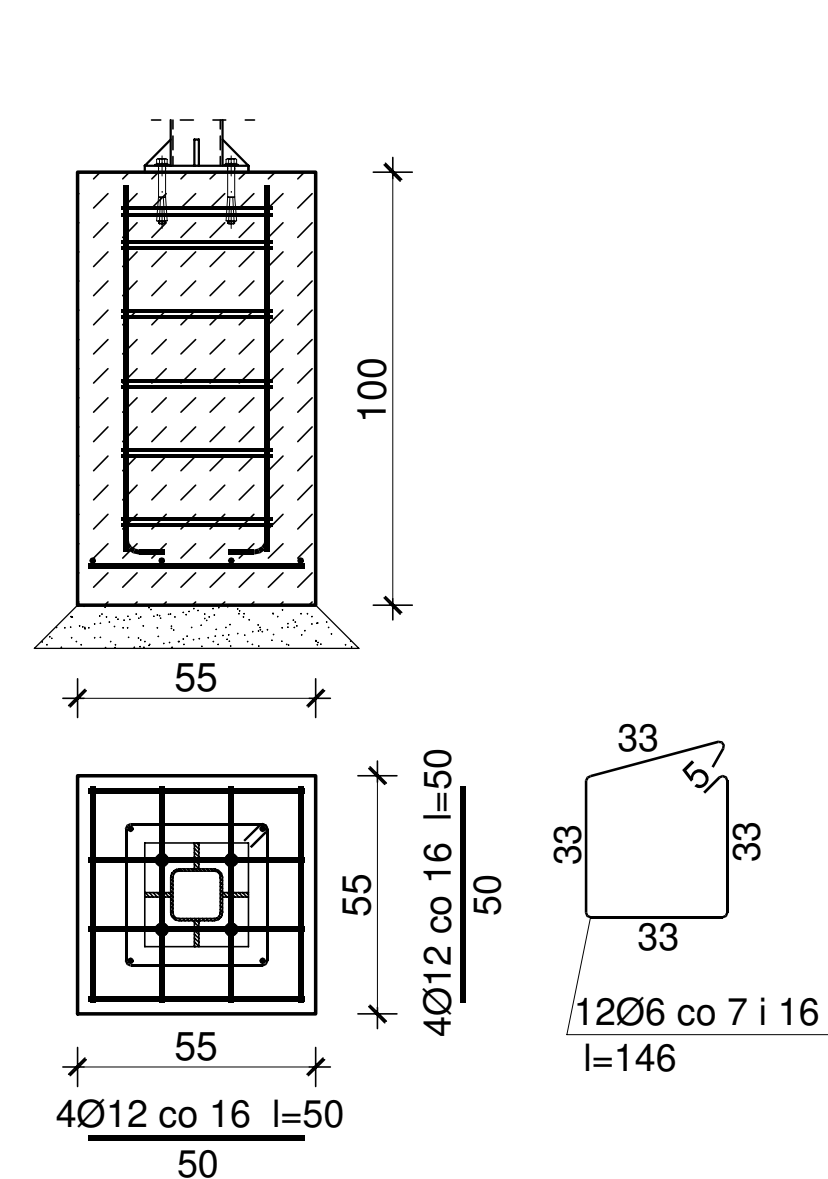
Uwagi:

1. Wszystkie wymiary i rzędne należy sprawdzić na budowie, a w przypadku wystąpienia różnic, projektowany układ należy dostosować do stanu istniejącego przy konsultacji z głównym projektantem, zachowując zasady zawarte w projekcie.
2. Należy przewidzieć dilatacje techniczne i technologiczne dla elementów fundamentów, posadzek, okładzin, izolacji zgodnie z wytycznymi i zgodnie z rozwiązaniami systemowymi i sztuką budowlaną.
3. Tyczenie budynku w terenie na podstawie dokumentacji architektonicznej.
4. Wszystkie zastosowane akcesoria montażowe zgodnie z wytycznymi producenta.
5. Rysunek rozpatrywać łącznie z pozostałymi rysunkami konstrukcyjnymi, a także z opisem technicznym i projektami branżowymi. Brakujące pomiary wg dokumentacji architektonicznej.
6. Przewy w elementach konstrukcyjnych inne niż pokazano na niniejszej dokumentacji uzgodnić z głównym projektantem branży konstrukcyjnej. Wykazane wymiary otworów i ich lokalizację sprawdzić z projektami branżowymi.
7. Przed wykonaniem fundamentów dokonać odbioru podłoża gruntowego. Zasyпка fundamentów i ścian fundamentowych z pospółki zagęszczoną warstwą do $I_s=0,99$.
8. Jeżeli w poziomie posadowienia fundamentów wystąpią grunty nióśne, należy je wybrać, a powstałą pustkę uzupełnić chudym betonem do spodu fundamentu lub zagęszczaną warstwą podsypki piaskowo-zwiru do stopnia zagęszczenia $I_d=0,7$.
9. Wszystkie fundamenty wykonać na warstwie betonu podkładowego o gr. min 10cm.
10. Wierzchnie boczne i górne fundamenty oraz powieszające ściany fundamentowych stykające się z gruntem zabezpieczyć przeciwciepłociwco. Zastosować rozwiązania systemowe - szczególnie według dokumentacji architektonicznej.
11. Przerwy robocze na styku płyt poziomych ze ścianami uszczelnąć z zastosowaniem systemowych listew uszczelniających, np.: CTFLEX ACF 125. Pionowe przerwy robocze płyty fundamentowej uszczelnąć z zastosowaniem taśm bentonitowych, np.: WATERSTOP. Przerwy robocze płyty fundamentowej wykonać z zastosowaniem stalowych zębatych szalunków tracych, np.: Forbulid ST. W celu kontrolowania zarysowania ścian fundamentowych stosować blachy profilowane z warstwą bentonitu np.: CTFLEX CV.
12. Do wykonywania ścian fundamentowych stosować akcesoria do deskowań umożliwiający zapewnienie szczelności po usunięciu ściągań szalunkowych.
13. Połączenie elementów murowych z elementami żelaznymi (słupy i trzpienie) na strzpień.
14. W zależności od okresu realizacji prowadzić prawidłową pielęgnację młodego betonu.
15. Lokalizacje, nie wskazanych na rysunku, przerwy robocze należy uzgodnić z autorem niniejszego projektu.
16. Wykończenie zewnętrzne według projektu architektury.
17. Wszelkie zmiany wprowadzone w toku budowy wymagają zgody autora niniejszego projektu.
18. Wykonawca robót budowlanych przed przystąpieniem do realizacji budynku powinien się zapoznać z projektem budowlanym (opisy techniczne i rysunki) oraz z projektami wykonawczymi, a ewentualnie niejasności i/lub wątpliwości wyjaśnić z inwestorem.
19. Konstrukcję budynku realizować bezwzględnie na podstawie projektu wykonanego stanowiącego uzgodnienie niniejszej projektu budowlanego.
20. Przy podłożu w ławach wykonać jako ciągłe łączenie na zakład o długości min. $l = 60$ cm.
21. Beton podkładowy: klasa C12/15.
22. Beton konstrukcyjny: klasa C30/37 W8; lokalizacje: XC2, XC4, XF1
23. Stal zbrojeniowa AIII (34GS)

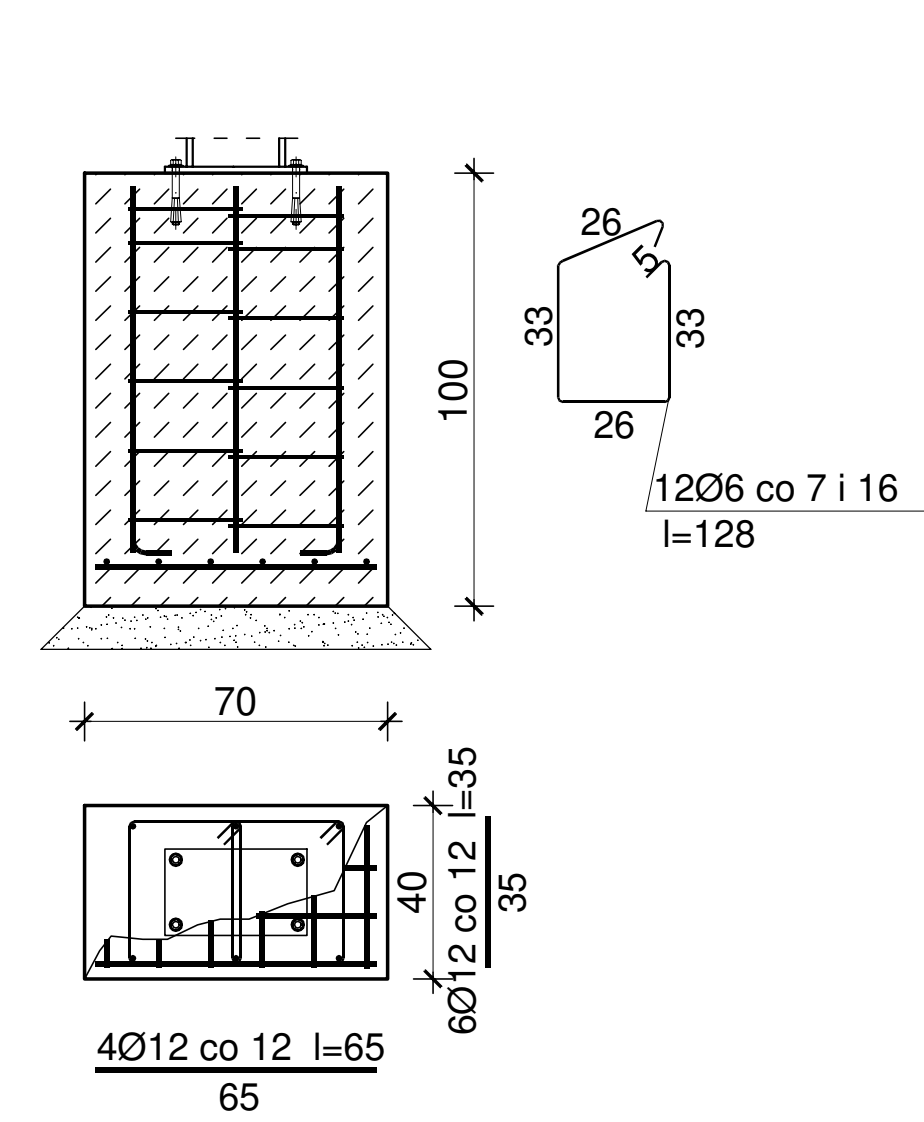
STOPA FUNDAMENTOWA SF-2





STOPA FUNDAMENTOWA SF-1




STOPA FUNDAMENTOWA SF-3



Legenda

-  Fundamenty istniejące
 Fundamenty Projektowane

| | |
|---|---|
| Inwestor: GMINA WALCE, UL. MICKIEWICZA 18, 47-344 WALCE | |
| Jednostka Projektowa:  | USŁUGI BUDOWLANE Z ZAKRESU PROJEKTOWANIA I NADZOROWANIA ADAM NOSSOL 47-344 WALCE, ul. LIPOWA 6 tel.: 0 77 466 28 60 kom: 0 502 221 118 e-mail: nossolm@o2.pl |
| Konstrukcja mgr inż. Adam Nossol | specjalność konstrukcyjno-budowlana OPL/0095/POOK/04 Podpis: _____ |
| Sprawdzający konstrukcję inż. Józef Nossol | specjalność konstrukcyjno-budowlana 183/93/OP Podpis: _____ |
| Obiekt : ZMIANA POZWOLENIA NA BUDOWĘ PRZEBUDOWY Z ROZBUDOWĄ BUDYNKU OSP W STRADUNIU - "TERMOMODERNIZACJA BUDYNKU OSP W STRADUNIU" | |
| Lokalizacja: 47-341 STRADUNIA, DZIAŁKA NR 694, 696/2 K.M.8 OBRĘB: STRADUNIA - 0007 JEDNOSTKA EWIDENCYJNA: WALCE: 160504_2 | |
| Branża : Konstrukcja | Stadium : Projekt techniczny |
| RZUT FUNDAMENTOW | |
| Podziałka : 1:50 | Data : 20.01.2026 |
| Nr rysunku : 1 | |